

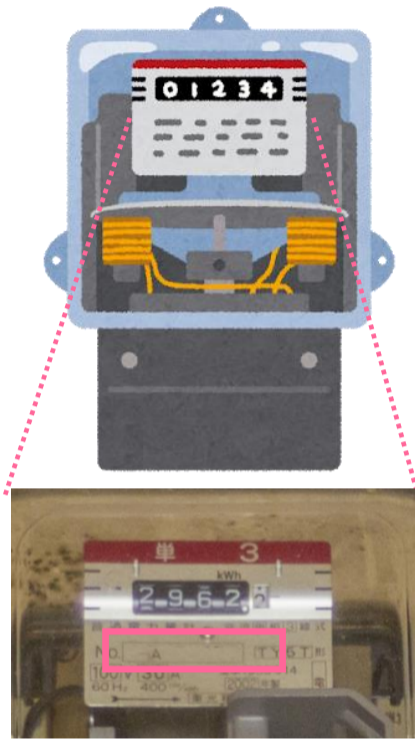
# 計器番号について

お判りになる場合は  
電気のお申し込みの際にご記入い  
ただければ幸いです

## 電気メーターの種類

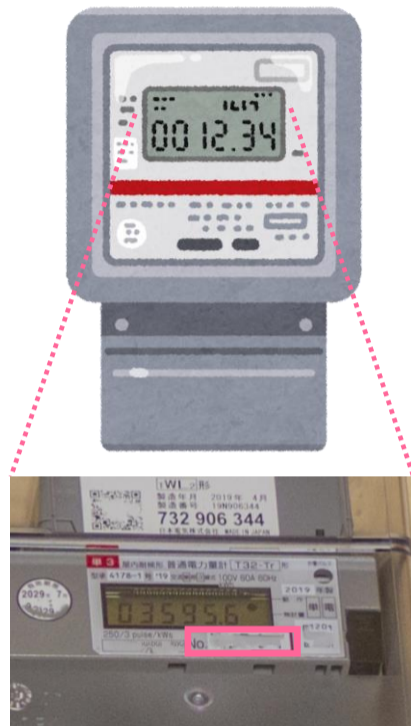
電気メーターは従来式のアナログメーター(機械式メーター・デジタルメーターなど)とスマートメーターの2種類があります。

### アナログメーターの例



電気使用量の下、  
5～7ケタの数字です

### スマートメーターの例



電気使用量の下、  
10ケタの数字です

※電気メーターの種類によって、番号の桁や英数字などが異なります。  
画像は一例ですのでご注意ください。

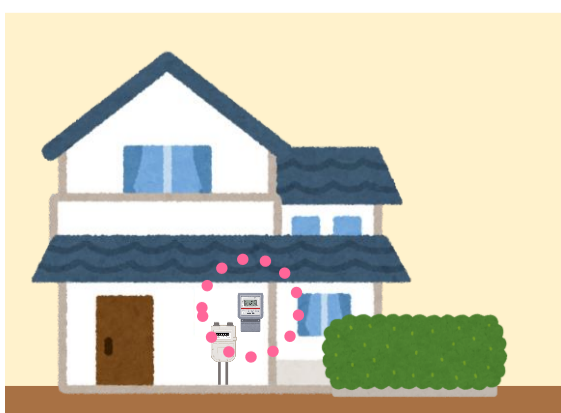
## 電気メーターの設置場所

電気メーターは、お客様宅の次の条件を満たす場所に設置されています。

- ① 通行に支障がないこと
- ② 検針、保守、検査が困難な位置でないこと
- ③ 露出した場所であること
- ④ 引込線を取り付ける位置と引き込み口の間で、  
地表上1.8m～2.2mまでの位置に取り付けること

主な設置場所は、以下のような場所です。(イラストは一例です)

屋外・玄関付近の外



玄関脇や共用廊下のメーターボックス内

